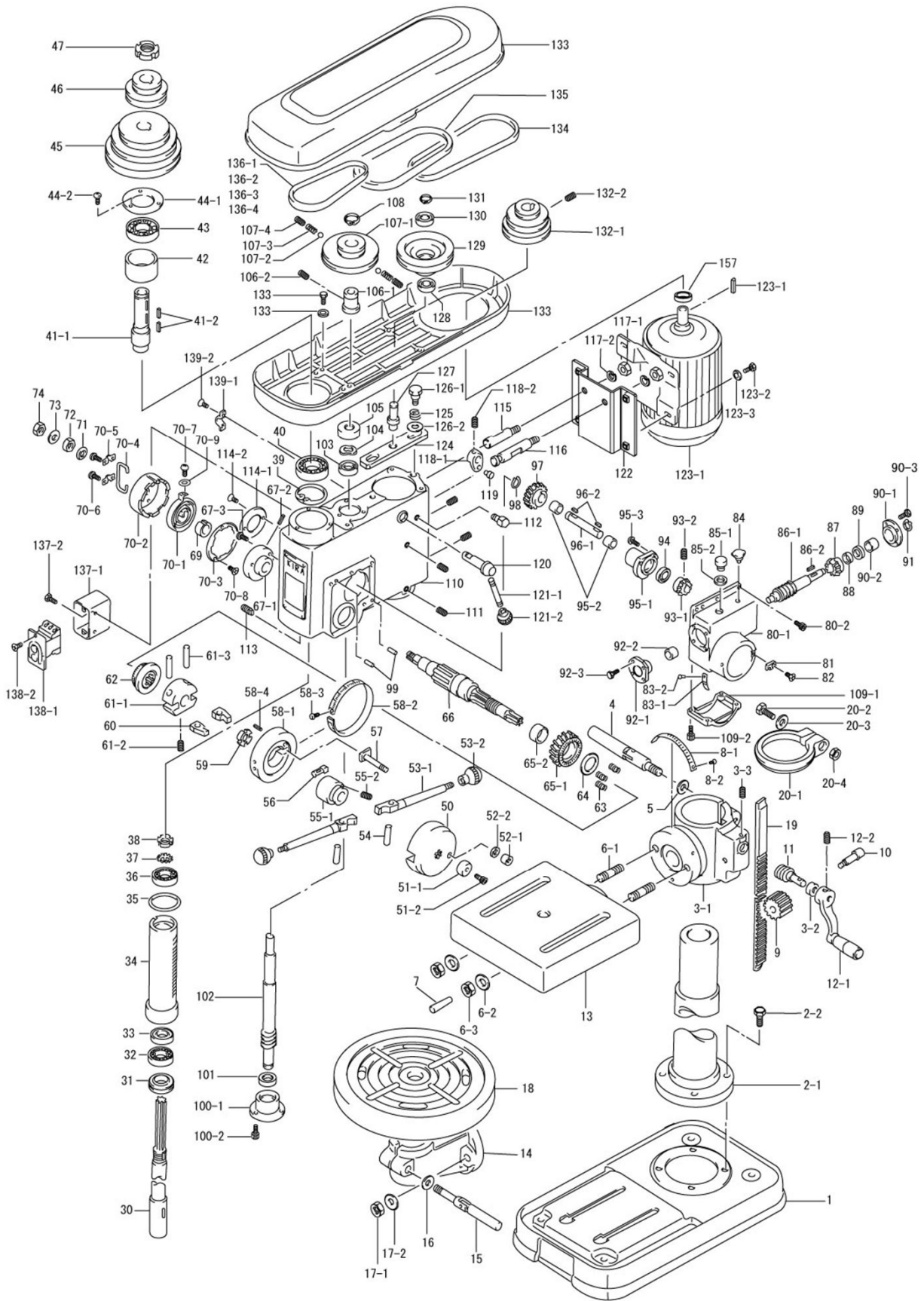

自動送り付ボール盤

KRDG-420P

パーツリスト



| No | 仕様 | 品目番号 | 品名 | メーカー品番 | 数量 |
|------|----|----------------------|---------------|-------------|----|
| 1 | | KI-1-D | ヘッド | | 1 |
| 2-1 | | KI-2-G | コラム | | 1 |
| 2-2 | | BT1-M10*035 | 六角ボルト | | 4 |
| 3-1 | | KI-4-I | ブラケット | | 1 |
| 3-2 | | KI-79-A | ブッシュ | | 1 |
| 3-3 | | BTA-M06*015-K | 六角穴付止めねじ | | 1 |
| 4 | | BF021-ST001-00-01 | クランプボルトサブアッシー | | 1 |
| 5 | | ZG1-M12-U-01-02 | 平座金 | | 1 |
| 6-1 | | KI-8-A | ボルト | | 2 |
| 6-2 | S4 | ZG1-M16*40*6-U-01-02 | 平座金 | | 2 |
| 6-3 | S4 | NT1-M16-01-02 | 六角ナット | | 2 |
| 7 | | PN2-06*030 | テーパピン | 06*030 | 1 |
| 8-1 | S4 | KI-4-2B | 銘板 | | 1 |
| 8-2 | S4 | BTD-#2*5 | 打込鋌 | | 2 |
| 9 | | KI-76-A | ギヤ | | 1 |
| 10 | | KI-77-B | シャフト | | 1 |
| 11 | | KI-78-1 | シャフト | | 1 |
| 12-1 | | KI-1059-C | ピン | | 1 |
| 12-1 | | KI-1060-D | ツマミ | | 1 |
| 12-1 | | KI-81-D | ハンドル | | 1 |
| 12-2 | | BTA-M08*012-K | 六角穴付止めねじ | | 1 |
| 13 | S4 | KI-7-E | テーブル | | 1 |
| 14 | R4 | KI-4R-F | ホルダー | | 1 |
| 15 | R4 | BF021-ST001-00-01 | クランプボルトサブアッシー | | 1 |
| 16 | R4 | ZG1-M12-U-01-02 | 平座金 | | 1 |
| 17-1 | R4 | NT1-M16-01-02 | 六角ナット | | 2 |
| 17-2 | R4 | ZG1-M16*40*6-U-01-02 | 平座金 | | 2 |
| 18 | R4 | KI-7R-E | テーブル | | 1 |
| 19 | | KI-85-D-01-03 | ラック | | 1 |
| 20-1 | | KI-89-B | 止め輪 | | 1 |
| 20-2 | | BT1-M08*055 | 六角ボルト(ユニクロ) | | 1 |
| 20-3 | | ZG1-M08-U-01-02 | 平座金 | | 1 |
| 20-4 | | NT1-M08 | 六角ナット | | 1 |
| 30 | | KI-20-5J | スピンドル | | 1 |
| 31 | | KI-21-5B | カラー | | 1 |
| 32 | | BE1-6006ZZ | 深みぞ玉軸受 | 6006ZZ | 1 |
| 33 | | BE6-51106 | スラスト玉軸受 | 51106 | 1 |
| 34 | | KI-15-5H | ラックスリーブ | | 1 |
| 35 | | 2C-2114-A | パッキン | | 1 |
| 36 | | BE1-6005ZZ | 深みぞ玉軸受 | 6005ZZ | 1 |
| 37 | | ZG5-AW05 | ヘアリングワッシャー | AW05 | 1 |
| 38 | | NT3-AN05 | ヘアリングナット | AN05 | 1 |
| 39 | | RG1-R072 | 止め輪 | R072 | 1 |
| 40 | | BE1-6207ZZ | 深みぞ玉軸受 | 6207ZZ | 1 |
| 41-1 | | 4B-2301-5F | シャフト | | 1 |
| 41-2 | | KY1-05*05*028RR | 平行キー | 05*05*028RR | 2 |
| 42 | | KI-H002-00-02 | カラー | | 1 |
| 43 | | BE1-6207ZZ | 深みぞ玉軸受 | 6207ZZ | 1 |
| 44-1 | | KI-30-A-01-03 | カバー | | 1 |
| 44-2 | | BT6-M06*010-U-01-02 | 十字穴付きなべ小ねじ | | 3 |
| 45 | | 4B-2309-C | プーリー | | 1 |

| No | 仕様 | 品目番号 | 品名 | メーカー品番 | 数量 |
|------|----|---------------------|------------|--------|----|
| 46 | | 4B-2310-B | プーリー | | 1 |
| 47 | | NT3-AN07 | ヘアリングナット | AN07 | 1 |
| 50 | | 4B-H005-00-02 | ホース | | 1 |
| 51-1 | | 2C-2428-A-00-02 | カラー | | 1 |
| 51-2 | | BT2-M06*015 | 六角穴付ホルト | | 1 |
| 52-1 | | 3B-H004-00-02 | ナット | | 1 |
| 52-2 | | ZG1-M08-U-01-02 | 平座金 | | 1 |
| 53-1 | | 3B-H006-00-02 | ハンドル | | 2 |
| 53-2 | | 1C-H001-00-02 | ツミ | | 2 |
| 54 | | OTZ-8*40G | 溝付ファスナー | G・8*40 | 2 |
| 55-1 | | 4B-H003-00-02 | カム | | 1 |
| 55-2 | | BTA-M05*008-K | 六角穴付止めねじ | | 1 |
| 56 | | 3B-H018-00-02 | カム | | 1 |
| 57 | | 3B-H003-00-02 | ホルト | | 1 |
| 58-1 | | 4B-H004-00-02 | フランジ | | 1 |
| 58-2 | | 4B-H006-00-03 | 銘板 | | 1 |
| 58-3 | | BTD-#2*5 | 打込鋌 | | 2 |
| 58-4 | | PN3-05*012 | スプリングピン | 05*012 | 1 |
| 59 | | NT3-AN05 | ヘアリングナット | AN05 | 1 |
| 60 | | 3B-H017-00-02 | カム | | 2 |
| 61-1 | | 4B-H002-00-02 | ブラケット | | 1 |
| 61-2 | | BTA-M06*006-K | 六角穴付止めねじ | | 1 |
| 61-3 | | OTZ-8*40G | 溝付ファスナー | G・8*40 | 2 |
| 62 | | 4B-H001-00-02 | クラッチ | | 1 |
| 63 | | 3B-2208-8A-00-02 | コイルばね | | 3 |
| 64 | | 3B-H016-00-02 | カラー | | 1 |
| 65-1 | | 4B-2202-6E | ギヤー | | 1 |
| 65-2 | | 4B-2203-A | ブッシュ | | 1 |
| 66 | | 4B-2201-8I | ピニオンシャフト | | 1 |
| 67-1 | | 2C-2246-B-00-02 | ブッシュ | | 1 |
| 67-2 | | PN3-06*020 | スプリングピン | 06*020 | 1 |
| 67-3 | | BT6-M06*020-U-01-02 | 十字穴付きなべ小ねじ | | 3 |
| 69 | | 2C-2252-A-00-02 | カラー | | 1 |
| 70-1 | | 2C-2249-A-00-02 | 渦巻スプリング | | 1 |
| 70-2 | | 2C-2250-2B-00-02 | ケース | | 1 |
| 70-3 | | 2C-2261-B-00-02 | プレート | | 1 |
| 70-4 | | 2C-2263-B | ハンドル | | 1 |
| 70-5 | | 2C-2264-B | ホルダー | | 2 |
| 70-6 | | BT6-M04*006-PL | 十字穴付きなべ小ねじ | | 4 |
| 70-7 | | BT6-M04*008-PL | 十字穴付きなべ小ねじ | | 1 |
| 70-8 | | BT7-M03*006-PL | 十字穴付き皿小ねじ | | 3 |
| 70-9 | | ZG1-M04-PL | 平座金 | | 1 |
| 71 | | 2C-H007-00-02 | カラー | | 1 |
| 72 | | 3B-2219-A-00-02 | ナット | | 1 |
| 73 | | ZG1-M14 | 平座金 | | 1 |
| 74 | | 3B-2245-A | ナット | | 1 |
| 80-1 | | 4B-2401-8D | ボックス | | 1 |
| 80-2 | | BT2-M06*012 | 六角穴付ホルト | | 4 |
| 81 | | 3B-H005-00-02 | カム | | 1 |
| 82 | | BT9-M05*015 | 六角穴付皿小ねじ | | 1 |
| 83-1 | | 3B-H007-00-02 | 銘板 | | 1 |

| No | 仕様 | 品目番号 | 品名 | メーカー品番 | 数量 |
|-------|----|---------------------|------------|-------------|----|
| 83-2 | | BTD-#2*5 | 打込鋌 | | 2 |
| 84 | | LCC-#211-1/4 | オイルカップ | #211-1/4 | 1 |
| 85-1 | | 2C-2612-A | キャップ | | 1 |
| 85-2 | | 2C-2613-A | パッキン | | 1 |
| 86-1 | | 4B-2481-C | シャフト | | 1 |
| 86-2 | | KY1-05*05*014RR | 平行キー | 05*05*014RR | 1 |
| 87 | | 3B-2425-B | かさ歯車 | | 1 |
| 88 | | 4B-H011-00-02 | カラー | | 1 |
| 89 | | BE6-51102 | スラスト玉軸受 | 51102 | 1 |
| 90-1 | | 3B-2482-B | メタル | | 1 |
| 90-2 | | 2C-2418-B | ブッシュ | | 1 |
| 90-3 | | BT1-M06*015-U-01-02 | 六角ボルト | | 4 |
| 91 | | RG1-S015 | 止め輪 | S015 | 1 |
| 92-1 | | 3B-2483-B | メタル | | 1 |
| 92-2 | | 2C-2418-B | ブッシュ | | 1 |
| 92-3 | | BT1-M06*015-U-01-02 | 六角ボルト | | 4 |
| 93-1 | | 3B-2424-D | かさ歯車 | | 1 |
| 93-2 | | BTA-M06*006-K | 六角穴付止めねじ | | 1 |
| 94 | | BE6-51102 | スラスト玉軸受 | 51102 | 1 |
| 95-1 | | 4B-2432-1B | メタル | | 1 |
| 95-2 | | 2C-2418-B | ブッシュ | | 2 |
| 95-3 | | BT1-M06*020-U-01-02 | 六角ボルト | | 3 |
| 96-1 | | 3B-2421-B | シャフト | | 1 |
| 96-2 | | KY1-05*05*014RR | 平行キー | 05*05*014RR | 2 |
| 97 | | 4B-2422-B | ギヤー | | 1 |
| 98 | | RG1-S015 | 止め輪 | S015 | 1 |
| 99 | | PN1-06*020 | 平行ピン | 06*020 | 2 |
| 100-1 | | 4B-2407-B | ケース | | 1 |
| 100-2 | | BT2-M06*012 | 六角穴付ボルト | | 3 |
| 101 | | BE1-6203ZZ | 深みぞ玉軸受 | 6203ZZ | 1 |
| 102 | | 4B-2405-C | シャフト | | 1 |
| 103 | | BE1-6203ZZ | 深みぞ玉軸受 | 6203ZZ | 1 |
| 104 | | ZG6-WW30 | ウェーブワッシャー | WW30 | 1 |
| 105 | | 4B-2412-2B | ケース | | 1 |
| 106-1 | | 4B-2415-E | ホルダー | | 1 |
| 106-2 | | BTA-M06*010-K | 六角穴付止めねじ | | 1 |
| 107-1 | | 4B-2414-B | プーリー | | 1 |
| 107-2 | | BEZ-1/4 | スチールボール | 44200 | 2 |
| 107-3 | | 4B-2208-2 | コイルばね | | 2 |
| 107-4 | | BTG-M08*008 | すりわり付き止めねじ | | 2 |
| 108 | | RG1-S028 | 止め輪 | S028 | 1 |
| 109-1 | | 4B-2631-B | ボックス | | 1 |
| 109-2 | | BT2-M06*012 | 六角穴付ボルト | | 4 |
| 110 | | 4B-2001-H | ヘッド | | 1 |
| 111 | | BTA-M12*015-K | 六角穴付止めねじ | | 4 |
| 112 | | BT1-M10*030-U-01-02 | 六角ボルト | | 1 |
| 113 | | 4B-H007-00-02 | キー | | 1 |
| 114-1 | | 3B-2605-A | カバー | | 1 |
| 114-2 | | BT6-M04*010-01-02 | 十字穴付きなべ小ねじ | | 2 |
| 115 | | 4B-2366-2B | ガイド | | 1 |
| 116 | | 4B-2365-3B-00-02 | ガイド | | 1 |

| No | 仕様 | 品目番号 | 品名 | メーカー品番 | 数量 |
|-------|----|---------------------|---------------|--------------|----|
| 117-1 | | NT1-M12 | 6角ナット | | 2 |
| 117-2 | | ZG2-M12-U-01-02 | ばね座金 | | 2 |
| 118-1 | | 3B-2374-A-00-02 | シフター | | 1 |
| 118-2 | | BTA-M10*012-K | 六角穴付止めねじ | | 1 |
| 119 | | 3B-2376-A-00-02 | ピン | | 1 |
| 120 | | 4B-2368-2C | シャフト | | 1 |
| 121-1 | | 2C-2341-A-00-02 | ハンドル | | 1 |
| 121-2 | | 1C-H001-00-02 | ツマミ | | 1 |
| 122 | | 4B-H012-00-01 | ベース | | 1 |
| 123-1 | | MO1-00232-00-01 | モーター | | 1 |
| 123-2 | | BT1-M08*020-U-01-02 | 六角ボルト | | 4 |
| 123-3 | | ZG1-M08-U-01-02 | 平座金 | | 4 |
| 124 | | 3C-2321-A-00-02 | ホルダー | | 1 |
| 125 | | 3C-2330-B-00-02 | コイルばね | | 2 |
| 126-1 | | 3C-2323-A-00-02 | ピン | | 2 |
| 126-2 | | ZG1-M14*32*3.2 | 平座金 | | 2 |
| 127 | | 4B-H008-00-02 | シャフト | | 1 |
| 128 | | BE1-6203ZZ | 深みぞ玉軸受 | 6203ZZ | 1 |
| 129 | | 4B-2325-C | プーリー | | 1 |
| 130 | | BE1-6203ZZ | 深みぞ玉軸受 | 6203ZZ | 1 |
| 131 | | RG1-S017 | 止め輪 | S017 | 1 |
| 132-1 | | 4B-H009-00-02 | プーリー | | 1 |
| 132-2 | | BTA-M06*012-K | 六角穴付止めねじ | | 1 |
| 133 | | BH014-ST002-00-02 | プーリーカバーサブアッシー | | 1 |
| 134 | | BL1-A-27-R | ベルト | A-27-R | 1 |
| 135 | | BL1-A-34-R | ベルト | A-34-R | 1 |
| 136-1 | | BL1-A-17 | ベルト | A-17 | 1 |
| 136-2 | | BL1-A-19 | ベルト | A-19 | 1 |
| 136-3 | | BL1-A-21 | ベルト | A-21 | 1 |
| 136-4 | | BL1-A-23 | ベルト | A-23 | 1 |
| 137-1 | | 1C-E001-00-01 | ボックス | | 1 |
| 137-2 | | BTH-M04*010-P3-M | +字穴付6角アブセット | | 2 |
| 138-1 | | KI-2702-2 | 押釦スイッチ | BSP215NB3KRC | 1 |
| 138-2 | | BTJ-M04*010-P3-M | +字穴付ナベセムス | | 2 |
| 139-1 | | LCA-PZ0108 | パイプバンド | | 1 |
| 139-2 | | BT6-M04*006-U-01-02 | 十字穴付きなべ小ねじ | | 2 |
| 157 | | KI-H001-00-02 | カラー | | 1 |

[仕様一覧]

R4 丸テーブル

S4 角テーブル

改訂履歷

第4版 2025年10月15日

